

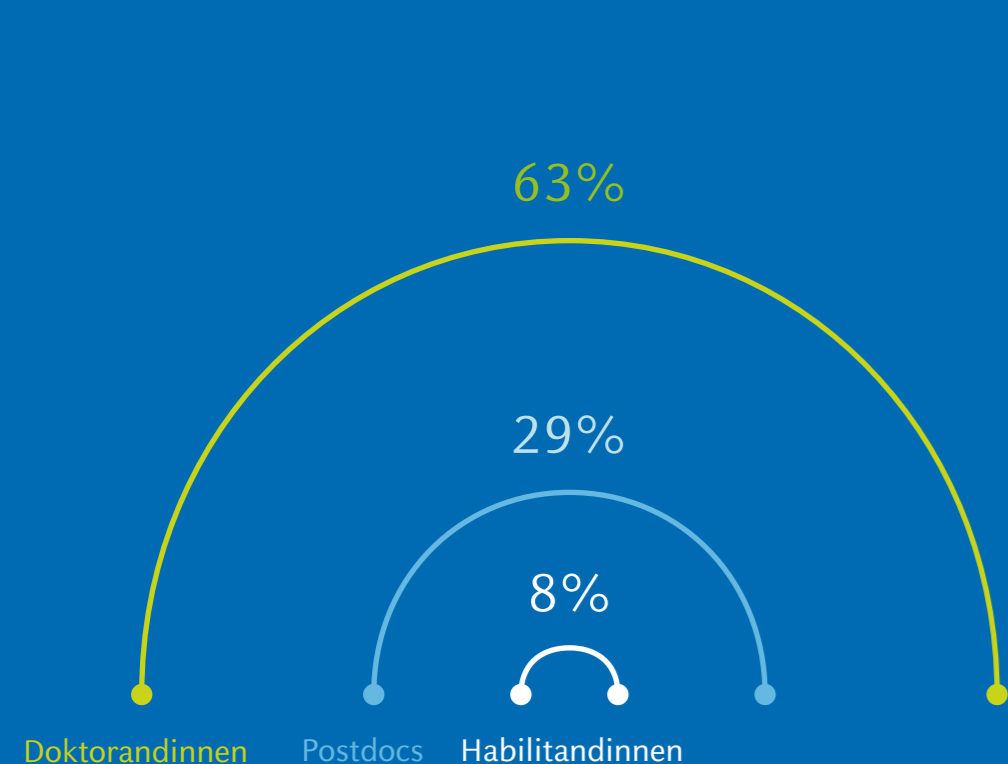
Mentoring-Programm als Raum des intergenerativen Austauschs unter Wissenschaftlerinnen

MENTORING-ANGEBOTE FÜR UNTERSCHIEDLICHE AKADEMISCHE STATUSGRUPPEN

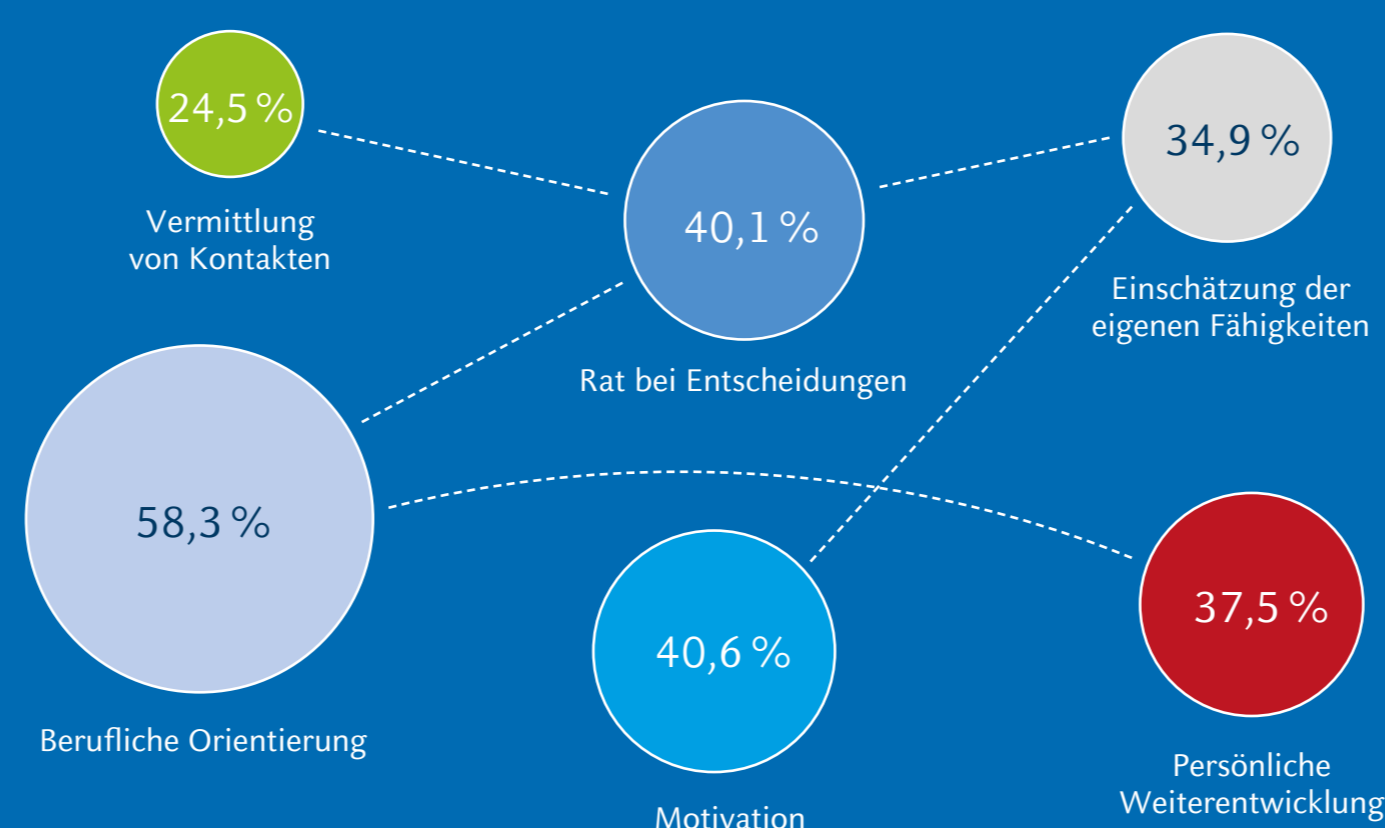


SELMAMEYERMENTORING IN ZAHLEN*

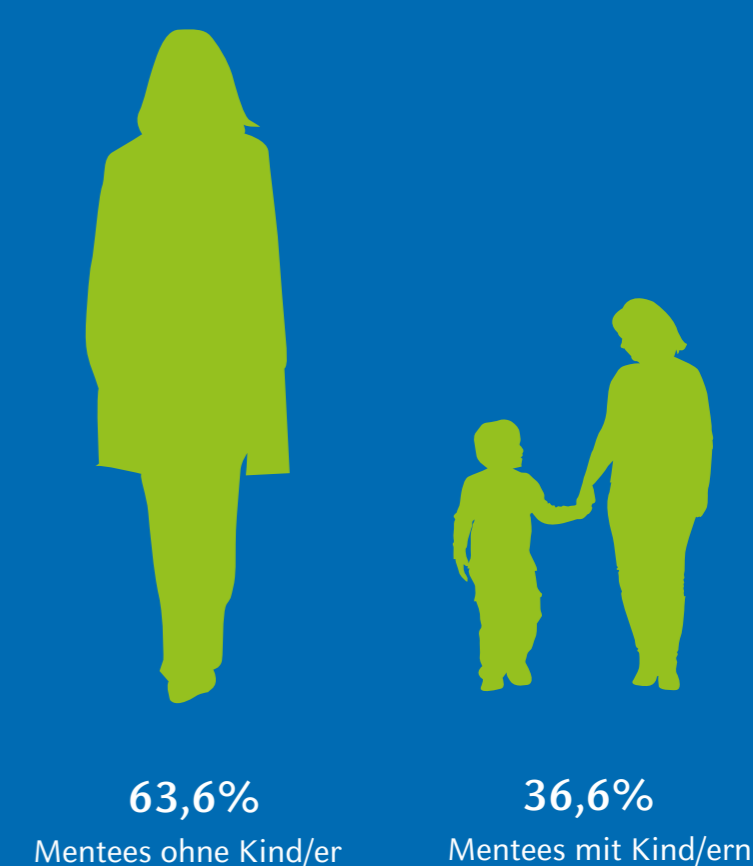
Anteil der Mentees nach akademischen Statusgruppen



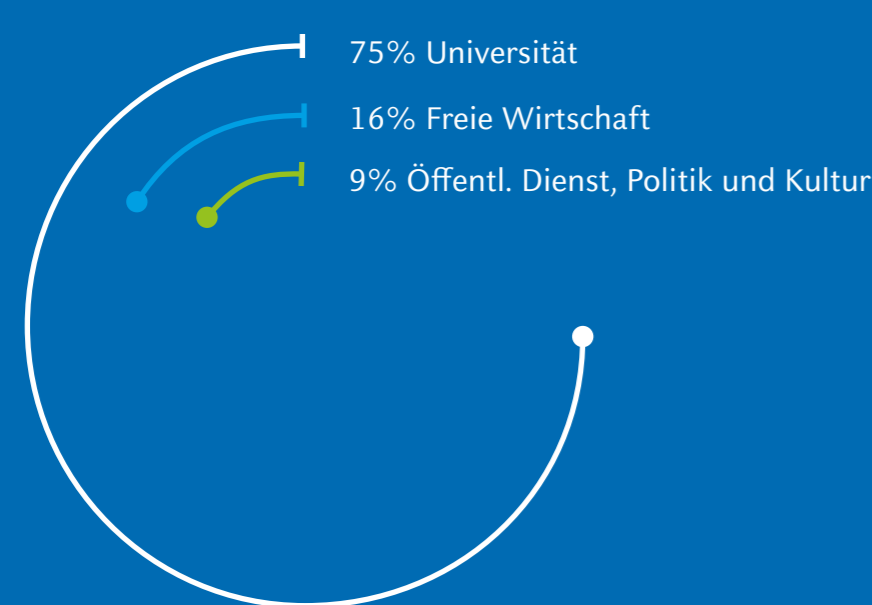
Bereiche, in denen die Mentees besonders gut unterstützt sind



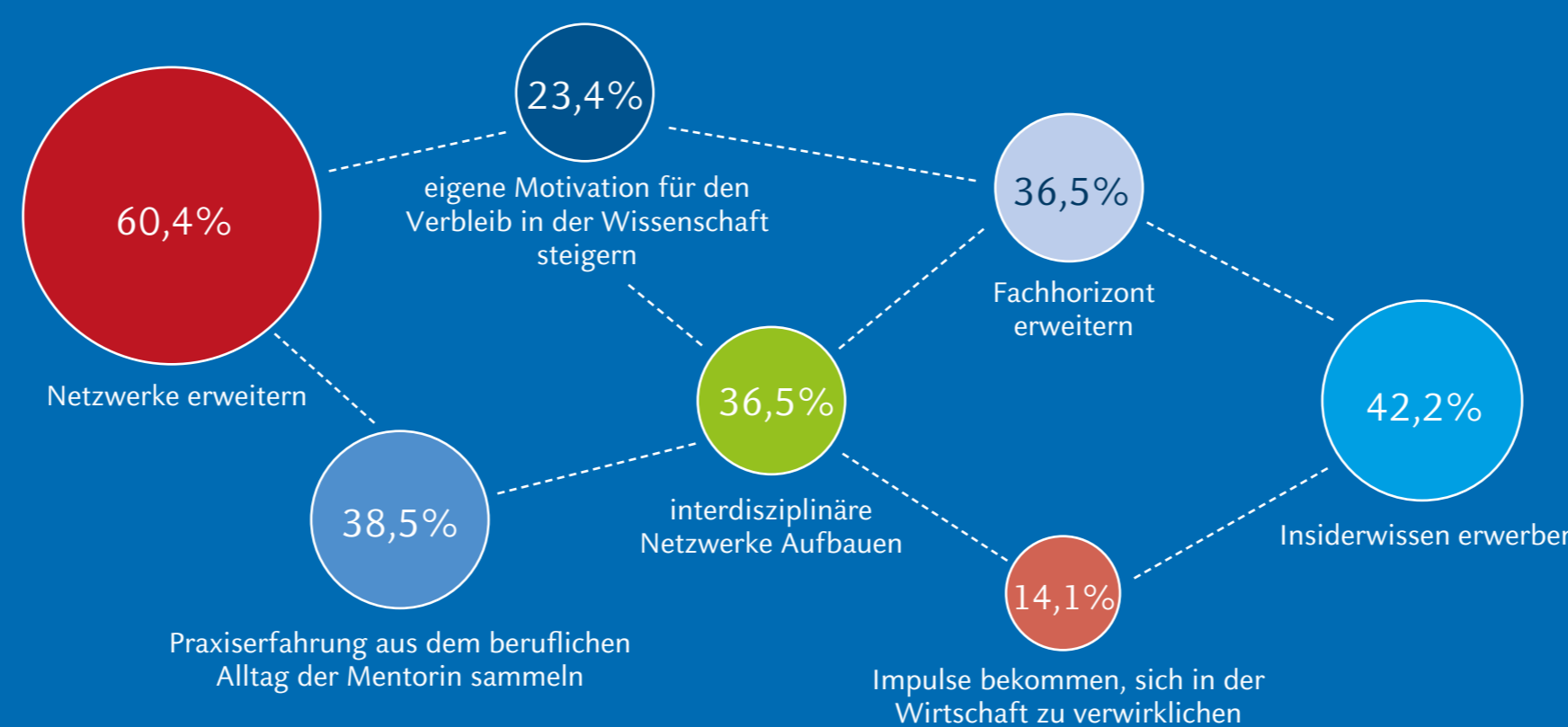
Vereinbarkeit von Familie und Beruf



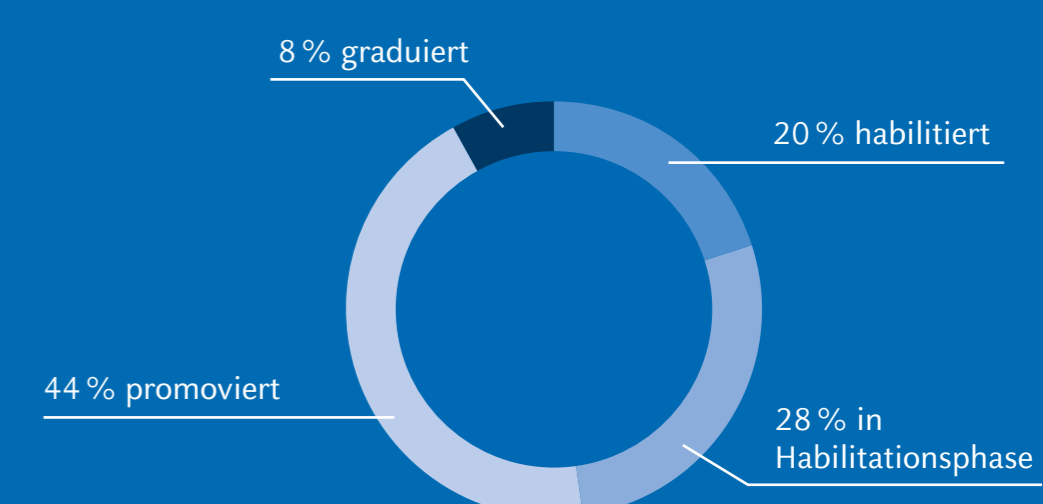
Mentorinnen und Mentoren nach Tätigkeitsbereich



Gelebter Wissenstransfer



Akademischer Status der SelmaMeyer-Mütter



* Daten aus der Befragung zum 10-jährigen Jubiläum SelmaMeyerMentoring, 06. 2016, n=192, Rücklaufquote 64%